

## PRVA POMOČ

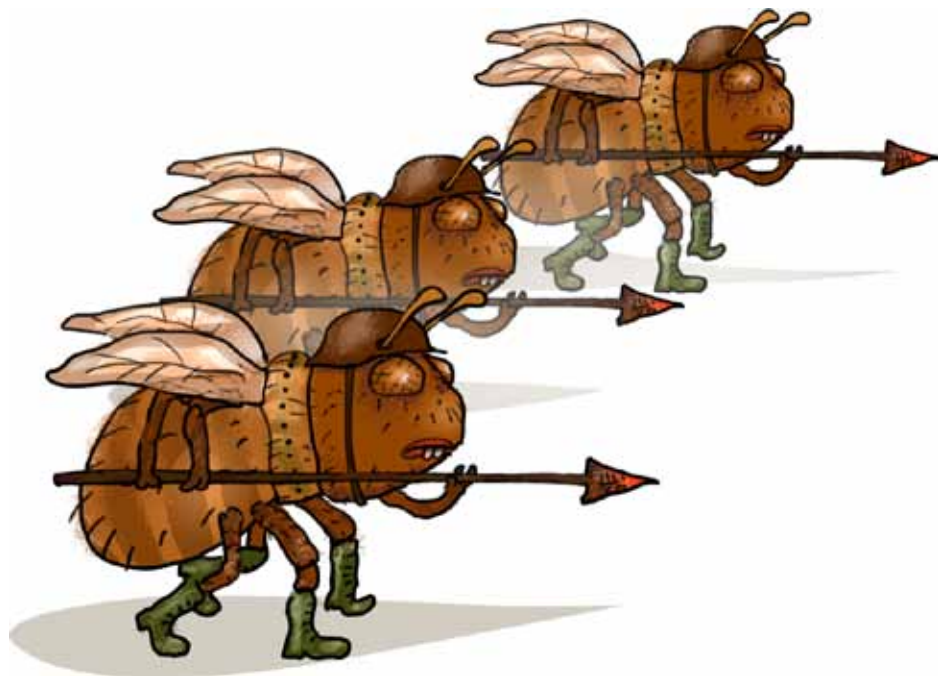
Če ostane na mestu pika želo, ga je treba pazljivo odstraniti s konico nohtov.

Pri **lokalni reakciji** zadostuje hladen obkladek na mestu pika.

Pri **sistemski reakciji** 1. in 2. stopnje zadošča antihistaminik v obliki tablete, pri 3. in 4. stopnji pa mora bolnik takoj použiti antihistaminik in kortikosteroid v obliki tablet. Čim prej mu je treba vbrizgati v mišico adrenalin s pomočjo samoinjektorja, ki ga mora imeti vsaka oseba, ki je že doživela sistemsko alergijsko reakcijo, vedno pri sebi, skupaj z ostalimi zdravili za samopomoč.

Bolnika je treba položiti na tla in mu dvigniti noge, če je nezavesten, se ga položi v polstranski položaj.

**Takoj je treba poklicati nujno zdravniško pomoč.**



# 1. Informacija



Društvo pljučnih in alergijskih bolnikov Slovenije  
Pulmonary and Allergic Patients Association of Slovenia

ZD Rudnik, Rakovniška ulica 4, 1000 Ljubljana  
Tel.: 01 427 4444, Fax: 01 427 4443  
e pošta: dpbs@siol.net, www.dpbs.si  
TRR: 02045-0018294003  
davčna št.: SI80238955

**PRIM. MARIJANA KU HAR, DR. MED.,  
SPEC. PEDIATRIJE S POSEBNIMI ZNANJI IZ  
ALERGOLOGIJE**

## ALERGIJSKE REAKCIJE PO PIKIH KOŽOKRILCEV

- Pojavijo se pri 1 do 3 odstotkih ljudi po pikih čebel, os, sršenov in čmrljev.
- Lahko ogrožajo življenje.
- Pojavijo se v 10 do 20 minutah po piku.
- Ljudje morajo poznati znake alergijske reakcije.
- Bolniki morajo biti naučeni samozdravljenja.
- Bolniki morajo vedno imeti pri sebi zdravila za samopomoč.

## VRSTE ALERGIJSKIH REAKCIJ

### Lokalne reakcije:

na mestu pika se pojavi bolečina, srbenje, rdečina, oteklina, oteklina manjša od 5 cm nastane običajno zaradi učinkov samega strupa, oteklina večja od 5 cm je lahko posledica alergijske reakcije, lokalne reakcije so običajno nenevarne, nevarne so le pri pikih v ustni votlini ali v področju vratu, pojavijo se nekaj minut po pikju in trajajo do tri dni.

### Sistemske reakcije:

so oddaljene od mesta pika, pri večjem številu pikov istočasno nastanejo lahko zaradi delovanja strupa, večina sistemskih reakcij je alergijskih, pojavijo se nekaj minut po pikju in se hitro razvijajo, potrebujejo takojšnje zdravljenje.

## KAJ SO ALERGIJSKE REAKCIJE

Proti določenim snovem iz okolja se v telesu tvorijo IgE-protitelesa. Vežejo se na celice pitanke v koži in sluznicah. Pri vezavi alergen – specifično IgE-protitelo pitanke razpadejo. Sprostijo se snovi, ki povzročajo alergijske reakcije. Pri alergijskih reakcijah po pikih so alergeni posamezne sestavine strupov kožokrilcev.



## ZNANI SISTEMSKE ALERGIJSKE REAKCIJE

Razvrščene so v 4 stopnje:

1. stopnja: generalizirana urtikarija, srbenje, bolečina, občutek neugodja;
2. stopnja: angioedem, stiskanje v prsih, navzeja, bruhanje, driska, bolečine v trebuhu;
3. stopnja: težko dihanje, dušenje, utrujenost, zmedenost, občutek grozeče nevarnosti;
4. stopnja: padec krvnega pritiska, izguba zavesti, inkontinenca, cianoza.

Za osebe, ki so imele po pikju sistemsko alergijsko reakcijo, obstaja 30-odstotna verjetnost, da bodo imele podobno reakcijo tudi ob naslednjem pikju iste vrste kožokrilca.

## KAKO PREPOZNA MO POVZROČITELJA PIKA

Po izgledu. Čebele pikajo spomladi in v zgodnjem poletju na travnikih, cvetočih sadovnjakih, v bližini cvetlic. Na mestu pika ostane želo, čebela pa pogine.

Ose pikajo pozno poleti in jeseni v sadovnjakih, v bližini zrelega sadja in sladkih, dišečih pijač. Na mestu pika ne ostane želo. Zato ista osa lahko piči večkrat.

Sršeni in čmrlji pikajo večinoma v bližini gnezd.

Sistemske reakcije se najpogosteje pojavljajo po pikih čebel, nato po pikih os, redkeje po pikih sršenov in izjemoma po pikih čmrljev.



## VRSTE STRUPOV

Podoben strup imajo čebele in čmrlji, prav tako pa ose in sršeni. Osebe, ki so alergične na čebelji strup, lahko dobijo alergijsko reakcijo tudi po pikju čmrlja. Osebe, ki so alergične na osji strup, lahko dobijo alergijsko reakcijo tudi po pikju sršena.

## DIAGNOSTIKA

- kožni testi s strupi kožokrilcev,
- določanje specifičnih IgE-protiteles za strupe kožokrilcev.

## PRIPOROČILA ZA IZOGIBANJE PIKOV

- izogibajte se mest, kjer se zadržujejo kožokrilci,
- koža naj ne bo odišavljena in znojna,
- oblačila naj bodo brez cvetličnih vzorcev in neodišavljena,
- obuvala naj bodo primerno zaprta,
- pločevinke in steklenice s pijačami naj bodo zaprte,
- prepovedano je drezanje v gnezda.